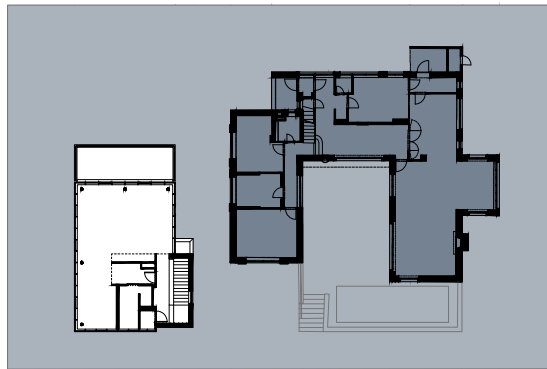


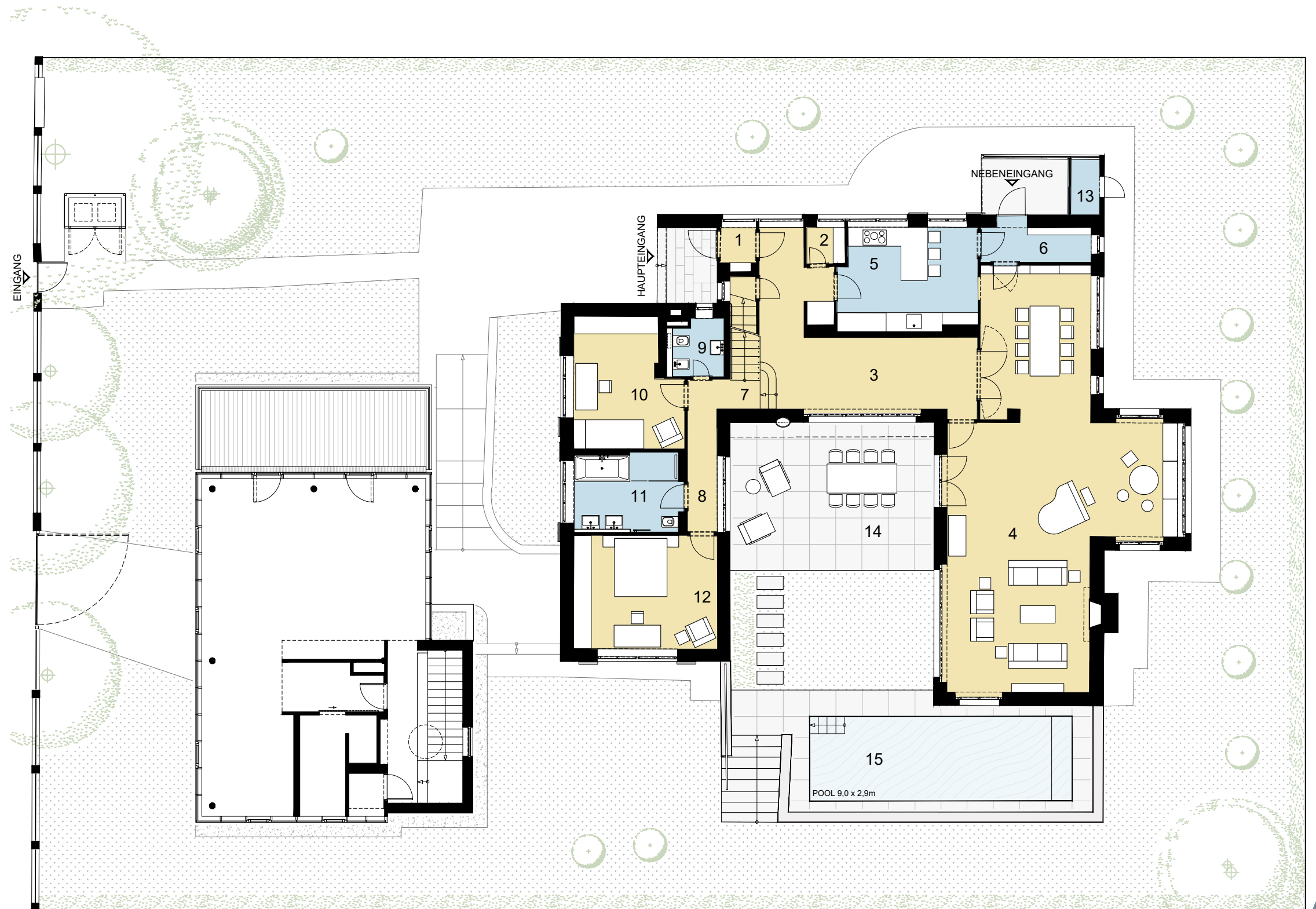


Erdgeschoss



Altbau

1	Vorraum	1,7 m ²
2	Abstellraum	1,6 m ²
3	Flur	26,5 m ²
4	Wohn- & Esszimmer	78,7 m ²
5	Küche	16,5 m ²
6	Abstellraum	4,5 m ²
7	Stiege	5,1 m ²
8	Gang	6,8 m ²
9	WC	3,4 m ²
10	Zimmer	15,3 m ²
11	Bad + WC	9,8 m ²
12	Zimmer	19,2 m ²
13	Gartenlager	1,9 m ²
Gesamtfläche		191,0 m²
14	Terrasse	35,5 m ²
15	Pool	26,1 m ²



Geschossplan

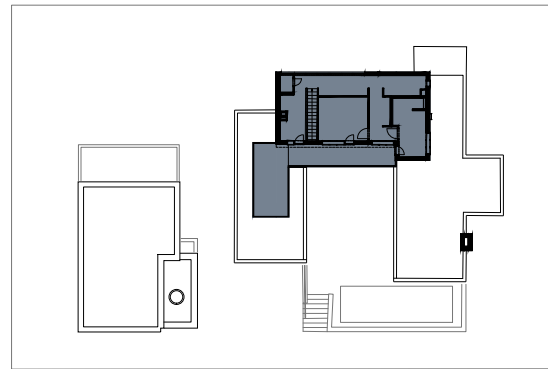
M 1:150

Mit Liebe zum Detail.



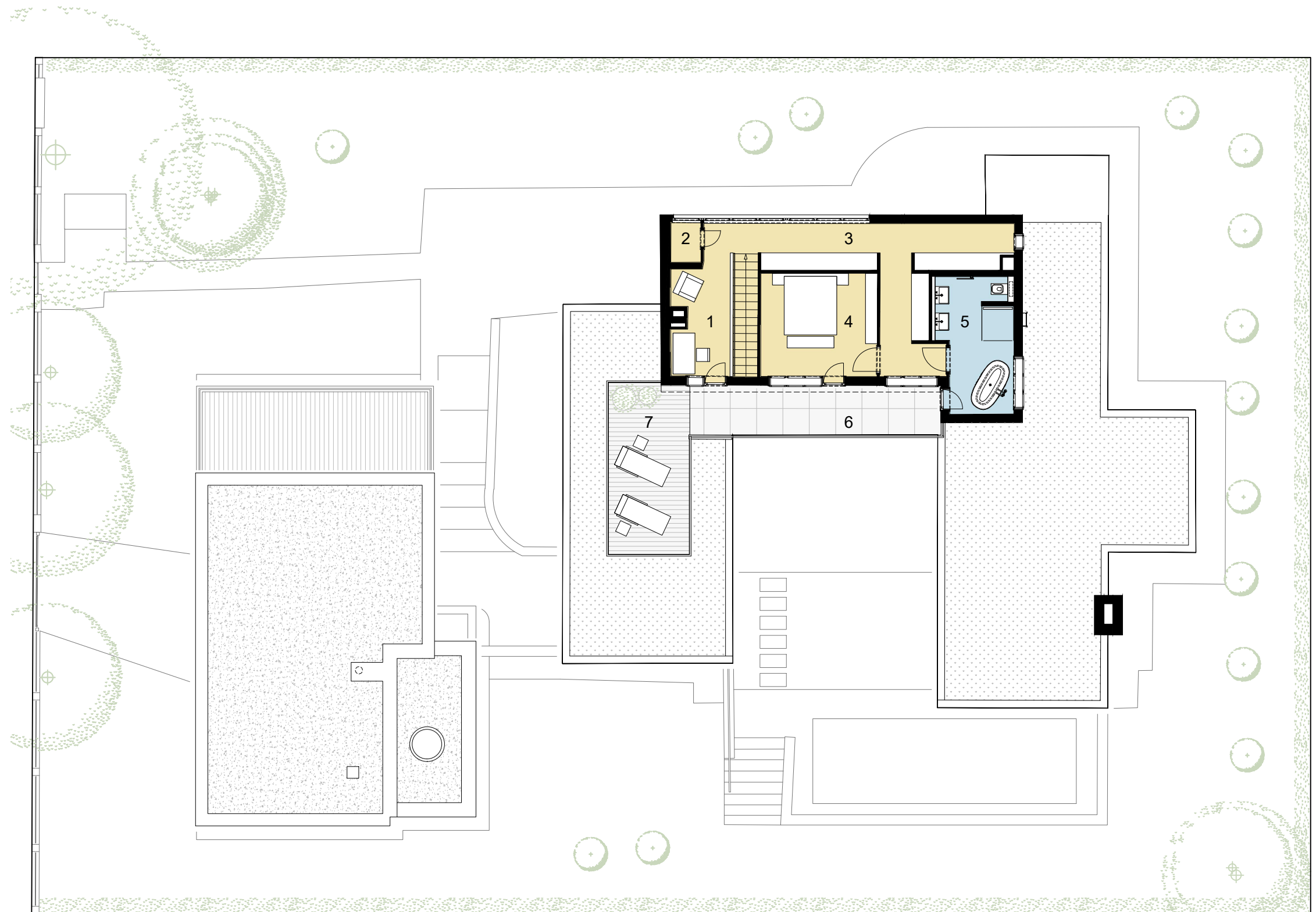


Obergeschoss



Altbau

1	Arbeitsecke	7,5 m ²
2	Abstellraum	1,4 m ²
3	Schrankraum	22,0 m ²
4	Schlafzimmer	14,0 m ²
5	Bad + WC	11,1 m ²
Gesamtfläche		56,0 m²
6	Balkon	14,5 m ²
7	Terrasse	16,1 m ²



Geschossplan



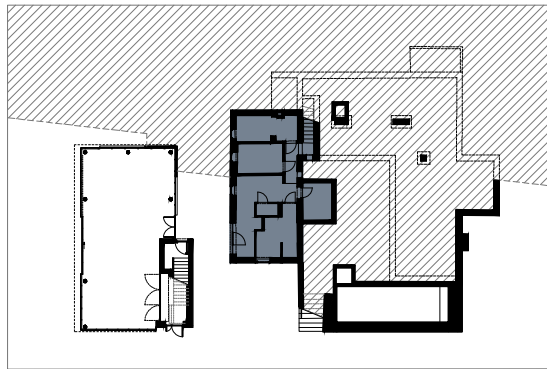
M 1:150

Mit Liebe zum Detail.



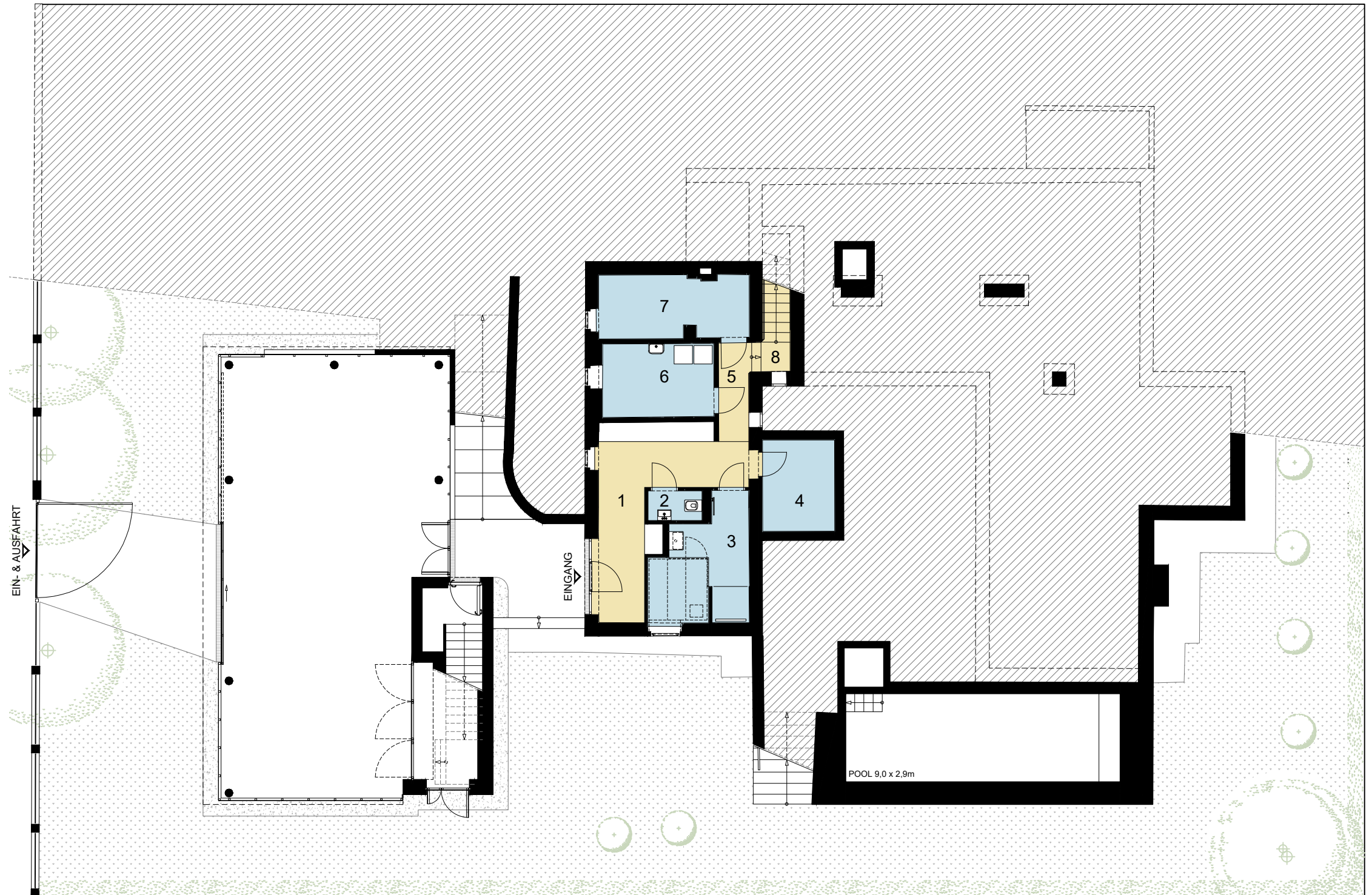


Untergeschoss



Altbau

1	Diele	17,6 m ²
2	WC	1,8 m ²
3	Wellness	11,4 m ²
4	Abstellraum & Technik	7,1 m ²
5	Gang	3,3 m ²
6	Wirtschaftsraum	8,7 m ²
7	Technik	9,9 m ²
8	Stiege	4,4 m ²
Gesamtfläche		64,2 m²



Geschossplan

M 1:150

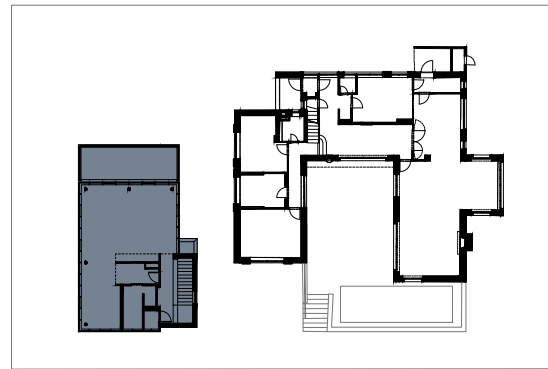
Mit Liebe zum Detail.



1190 Wien
Chimanstraße 18

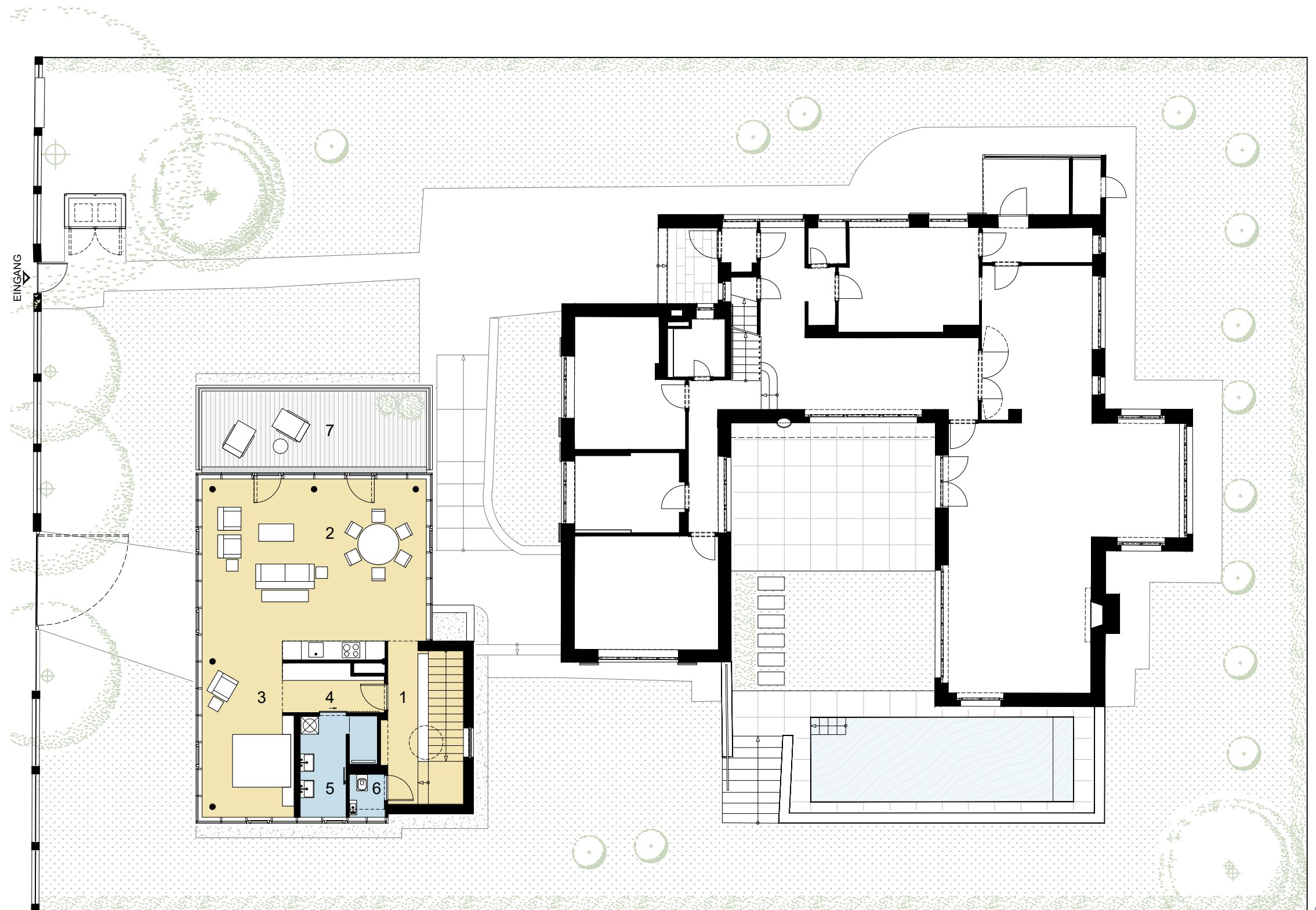


Obergeschoss



Neubau

1	Vorraum & Stiege	13,0 m ²
2	Wohnküche	46,7 m ²
3	Schlafzimmer	16,0 m ²
4	Schrankraum	5,4 m ²
5	Bad	7,3 m ²
6	WC	1,8 m ²
Gesamtfläche		90,2 m²
7	Terrasse	21,6 m ²



Geschosplan

M 1:150

amb Development GmbH 08.04.2024
Löwengasse 47
A-1030 Wien
office@amb-development.at www.amb-development.at



RIEDL + PARTNER Architekten ZT GmbH
Gumpendorfer Straße 83-85/ Haus 4/ 2. Dachgeschoss
1060 Wien Tel: +43 (1) 597 38 11 - 0 Fax: DW 22
office@rp-architekten.at www.rp-architekten.at

Bitte beachten Sie, dass die auf diesem Plan vorgestellten Inhalte den aktuellen Planungsstand repräsentieren und nicht verbindlich sind. Grundrisse, Detailzeichnungen und Ausstattungen beruhen auf Daten, die im Zuge der Ausführung variieren können. Die abgebildeten Einrichtungsgegenstände und Bepflanzungen gehören nicht zum Ausstattungsumfang und sind lediglich als Gestaltungsvorschläge zu verstehen. Eine Gewähr für die Vollständigkeit der Informationen kann nicht übernommen werden. Darstellung vorbehaltlich etwaiger Festsetzungen aus der Baugenehmigung.

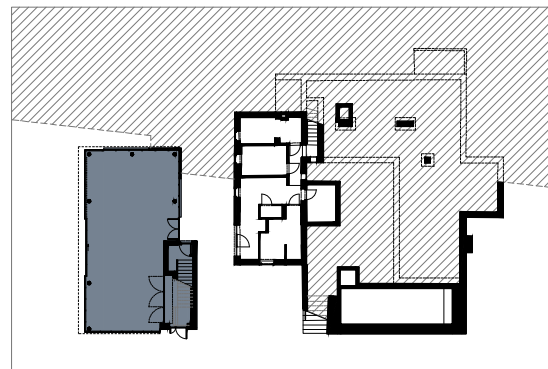
Ein Projekt der amb Development GmbH.

Mit Liebe zum Detail.

amb.

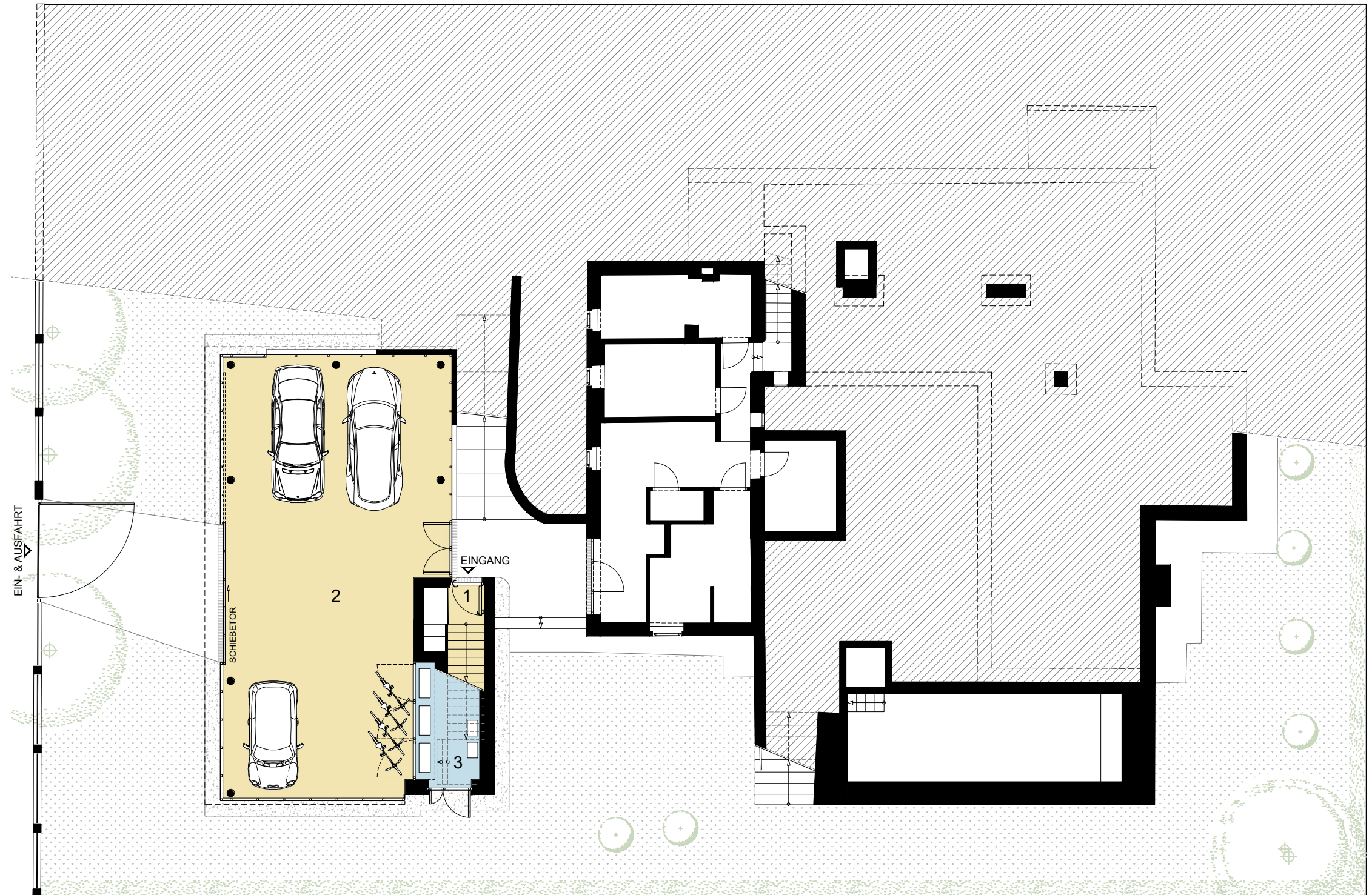


Erdgeschoss



Neubau

1	Vorraum	2,8 m ²
2	Carport	99,4 m ²
3	Technik	8,7 m ²
Gesamtfläche		110,9 m²



Geschossplan

M 1:150

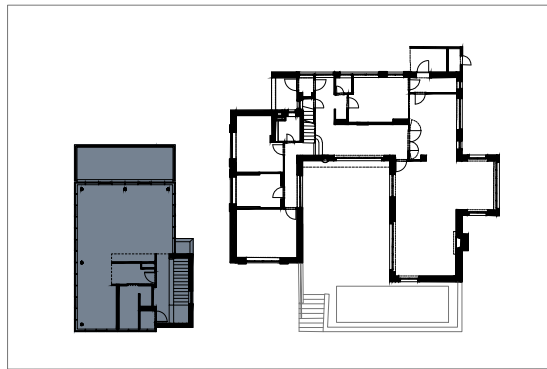
Mit Liebe zum Detail.



1190 Wien
Chimanstraße 18

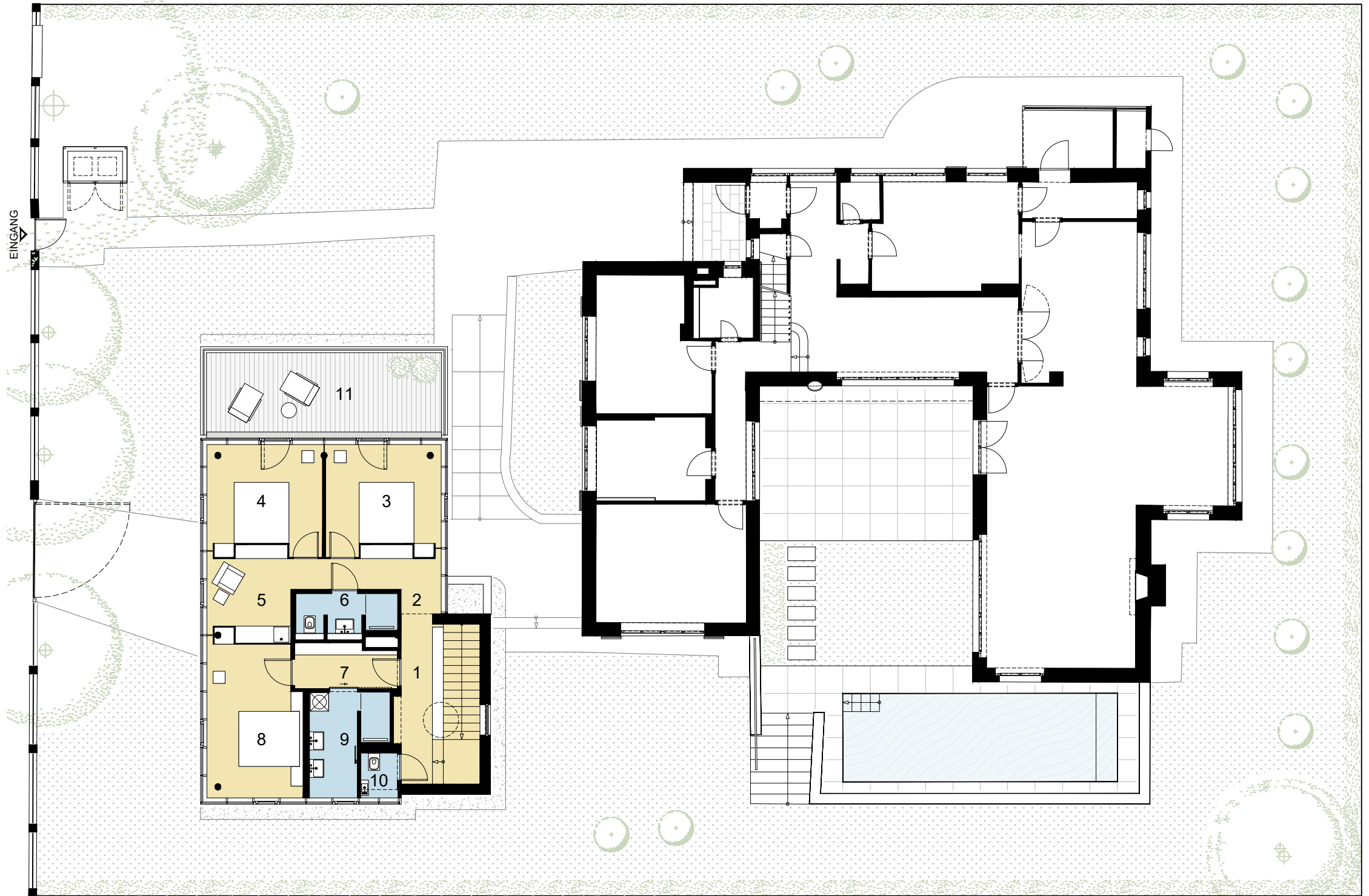


Obergeschoss



Neubau - Variante

1	Vorraum & Stiege	13,0 m ²
2	Gang	6,9 m ²
3	Schlafzimmer	13,1 m ²
4	Schlafzimmer	13,1 m ²
5	Teeküche	8,0 m ²
6	Bad + WC	4,2 m ²
7	Schrankraum	4,8 m ²
8	Schlafzimmer	15,6 m ²
9	Bad	7,3 m ²
10	WC	1,8 m ²
	Gesamtfläche	87,8 m²
11	Terrasse	21,6 m ²



Geschossplan



M 1:150

amb Development GmbH 08.04.2024
Löwengasse 47
A-1030 Wien
office@amb-development.at www.amb-development.at



RIEDL + PARTNER Architekten ZT GmbH
Gumpendorfer Straße 83-85/ Haus 4/ 2. Dachgeschoss
1060 Wien Tel: +43 (1) 597 38 11 - 0 Fax: DW 22
office@rp-architekten.at www.rp-architekten.at

Bitte beachten Sie, dass die auf diesem Plan vorgestellten Inhalte den aktuellen Planungsstand repräsentieren und nicht verbindlich sind. Grundrisse, Detailzeichnungen und Ausstattungen beruhen auf Daten, die im Zuge der Ausführung variieren können. Die abgebildeten Einrichtungsgegenstände und Bepflanzungen gehören nicht zum Ausstattungsumfang und sind lediglich als Gestaltungsvorschläge zu verstehen. Eine Gewähr für die Vollständigkeit der Informationen kann nicht übernommen werden. Darstellung vorbehaltlich etwaiger Festsetzungen aus der Baugenehmigung.

Ein Projekt der amb Development GmbH.

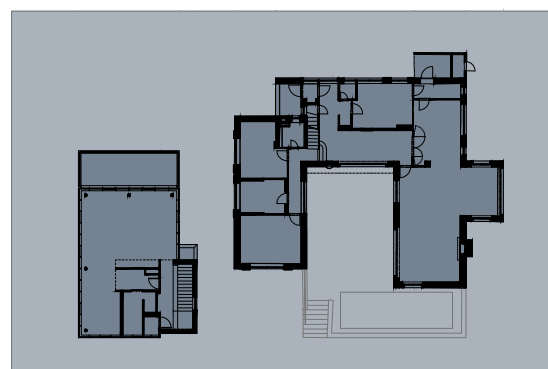
Mit Liebe zum Detail.

amb.

1190 Wien Chimanstraße 18



Übersicht



Kennwerte

Altbau	
Diele	17,6 m ²
WC	1,8 m ²
Wellness	11,4 m ²
Gang	3,3 m ²
Wirtschaftsraum	8,7 m ²
Stiege	4,4 m ²
Wohnen Untergeschoss	47,2 m²

Vorraum	1,7 m ²
Abstellraum	1,6 m ²
Flur	26,5 m ²
Wohn- & Esszimmer	78,7 m ²
Küche	16,5 m ²
Abstellraum	4,5 m ²
Stiege	5,1 m ²
Gang	6,8 m ²
WC	3,4 m ²
Zimmer	15,3 m ²
Bad + WC	9,8 m ²
Zimmer	19,2 m ²
Wohnen Erdgeschoss	189,1 m²

Arbeitsecke	7,5 m ²
Abstellraum	1,4 m ²
Schrankraum	22,0 m ²
Schlafzimmer	14,0 m ²
Bad + WC	11,1 m ²
Wohnen Obergeschoss	56,0 m²

Abstellraum & Technik	7,1 m ²
Technik	9,9 m ²
Gartenlager	1,9 m ²
Nebenfläche	18,9 m²

Terrasse EG	35,5 m ²
Balkon OG	14,5 m ²
Terrasse OG	16,1 m ²
Freifläche	66,1 m²

Neubau	
Vorraum	2,8 m ²
Wohnen Erdgeschoss	2,8 m²

Vorraum & Stiege	13,0 m ²
Wohnküche	46,7 m ²
Schlafzimmer	16,0 m ²
Schrankraum	5,4 m ²
Bad	7,3 m ²
WC	1,8 m ²
Wohnen Obergeschoss	90,2 m²

Technik	8,7 m ²
Nebenfläche	8,7 m²

Terrasse OG	21,6 m ²
Freifläche	21,6 m²

Carport	99,4 m ²
Garage	99,4 m²

Grundstück 1.272,7 m²

Wohnen Altbau 292,3 m²

Wohnen Neubau 93,0 m²

Nebenfläche Altbau 18,9 m²

Nebenfläche Neubau 8,7 m²

Garage 99,4 m²

Freifläche Altbau 66,1 m²

Freifläche Neubau 21,6 m²

Pool 26,1 m²

Eigengarten 899,6 m²



Mit Liebe zum Detail.

amb.

