

Althan — Park

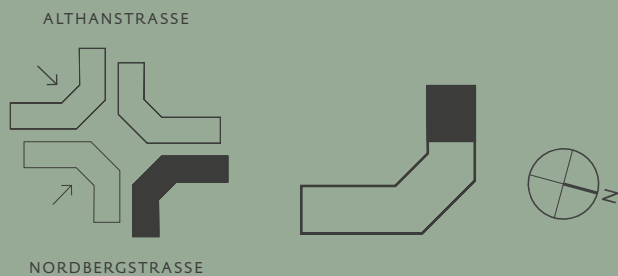
NORDBERGSTRASSE 15
1090 WIEN

BAUTEIL B/4. OG/ TOP 3/18

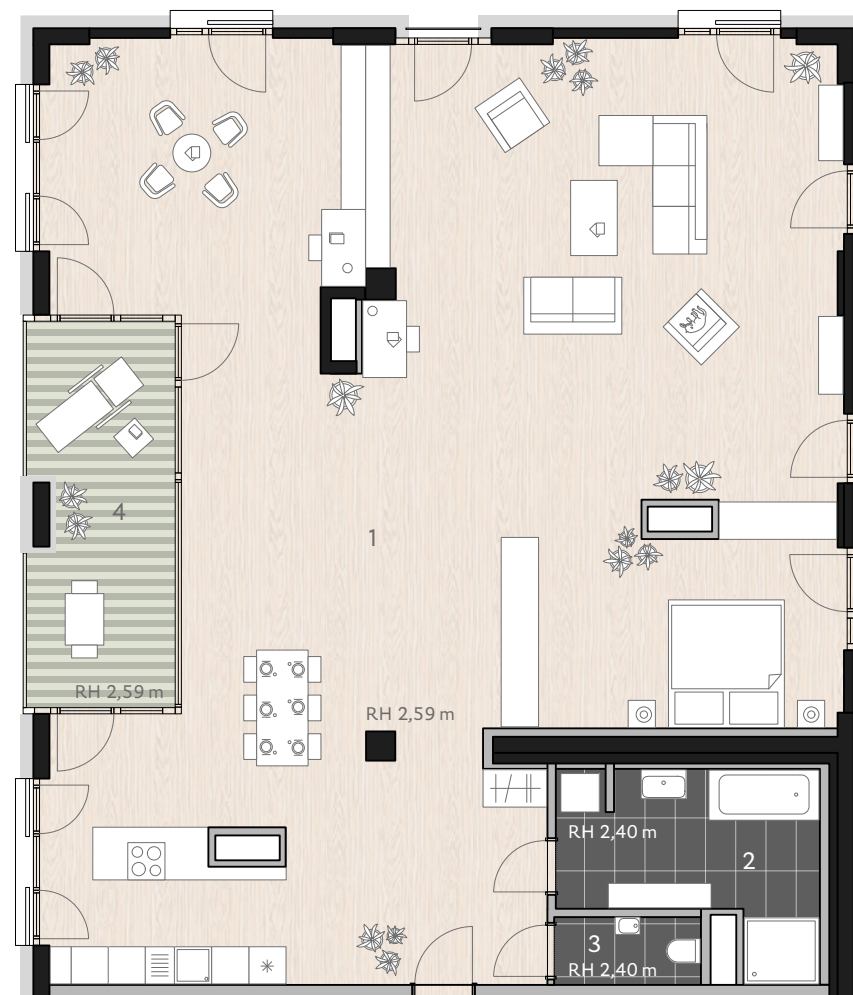
Wohnfläche: 159,99 m²

Loggia: 13,31 m²

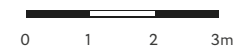
1	Loft	147,37 m ²
2	Bad	10,17 m ²
3	WC	2,45 m ²
4	Loggia	13,31 m ²



WOHNEN IM STADTGARTEN.
EIGENTUM & VORSORGE
ALSERGRUND



4. OBERGESCHOSS



Unverbindliche Grundrissinformation, Änderungen während der Bauausführung vorbehalten! Hinsichtlich der Boden- und Wandbeläge, sowie Elektro-, Sanitär- und sonstiger Ausstattung gilt ausschließlich die jeweils aktuelle Bau- und Ausstattungsbeschreibung; sonstige Einrichtungsgegenstände gelten nur als Möblierungsvorschlag und sind nicht Vertragsbestandteil. Koten sind nicht für die Bestellung von Einbaumöbel verwendbar - Naturmaße erforderlich! Alle Quadratmeterangaben sind nach Rohbaumaßen berechnet.