

Althan — Park

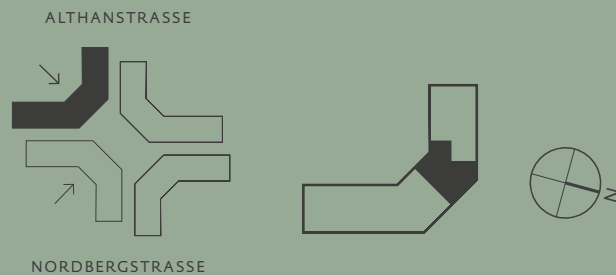
NORDBERGSTRASSE 15
1090 WIEN

BAUTEIL B/4. OG/ TOP 3/17

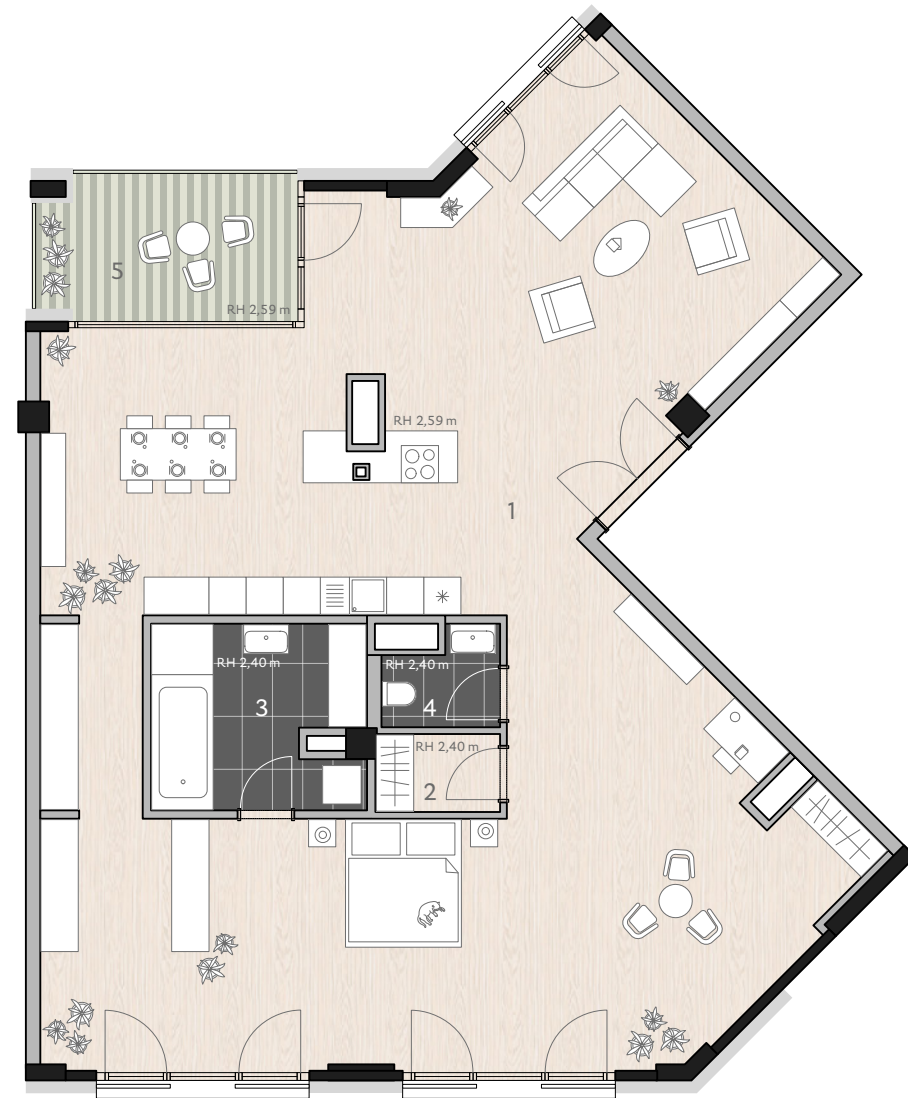
Wohnfläche: 150,75 m²

Loggia: 9,05 m²

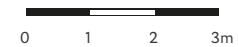
1	Loft	127,61 m ²
2	Abstellraum	2,33 m ²
3	Bad	9,22 m ²
4	WC	2,54 m ²
5	Loggia	9,05 m ²



WOHNEN IM STADTGARTEN.
EIGENTUM & VORSORGE
ALSERGRUND



4. OBERGESCHOSS



Unverbindliche Grundrissinformation, Änderungen während der Bauausführung vorbehalten! Hinsichtlich der Boden- und Wandbeläge, sowie Elektro-, Sanitär- und sonstiger Ausstattung gilt ausschließlich die jeweils aktuelle Bau- und Ausstattungsbeschreibung; sonstige Einrichtungsgegenstände gelten nur als Möblierungsvorschlag und sind nicht Vertragsbestandteil. Koten sind nicht für die Bestellung von Einbaumöbel verwendbar - Naturmaße erforderlich! Alle Quadratmeterangaben sind nach Rohbaumaßen berechnet.