

Althan — Park

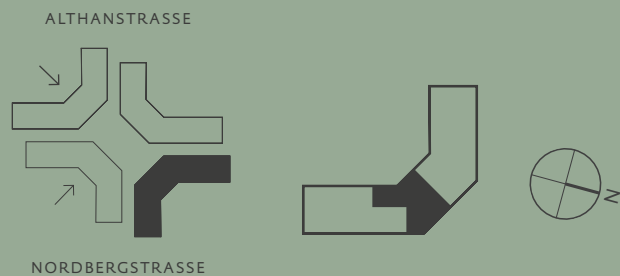
NORDBERGSTRASSE 15
1090 WIEN

BAUTEIL B/4. OG/ TOP 2/25

Wohnfläche: 161,03 m²

Loggia: 9,05 m²

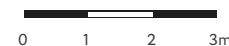
1 Loft	154,57 m ²
2 Abstellraum 1	2,04 m ²
3 Abstellraum 2	1,70 m ²
4 WC	2,71 m ²
5 Loggia	9,05 m ²



WOHNEN IM STADTGARTEN.
EIGENTUM & VORSORGE
ALSERGRUND



4. OBERGESCHOSS



Unverbindliche Grundrissinformation, Änderungen während der Bauausführung vorbehalten! Hinsichtlich der Boden- und Wandbeläge, sowie Elektro-, Sanitär- und sonstiger Ausstattung gilt ausschließlich die jeweils aktuelle Bau- und Ausstattungsbeschreibung; sonstige Einrichtungsgegenstände gelten nur als Möblierungsvorschlag und sind nicht Vertragsbestandteil. Koten sind nicht für die Bestellung von Einbaumöbel verwendbar - Naturmaße erforderlich! Alle Quadratmeterangaben sind nach Rohbaumaßen berechnet.

Ein Projekt der
6B47
REAL ESTATE INVESTORS