

# Althan — Park

NORDBERGSTRASSE 15  
1090 WIEN

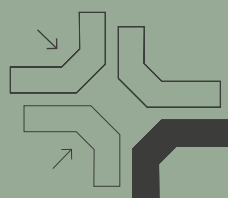
BAUTEIL B/4. OG/ TOP 2/24

Wohnfläche: 203,41 m<sup>2</sup>

Loggia: 13,31 m<sup>2</sup>

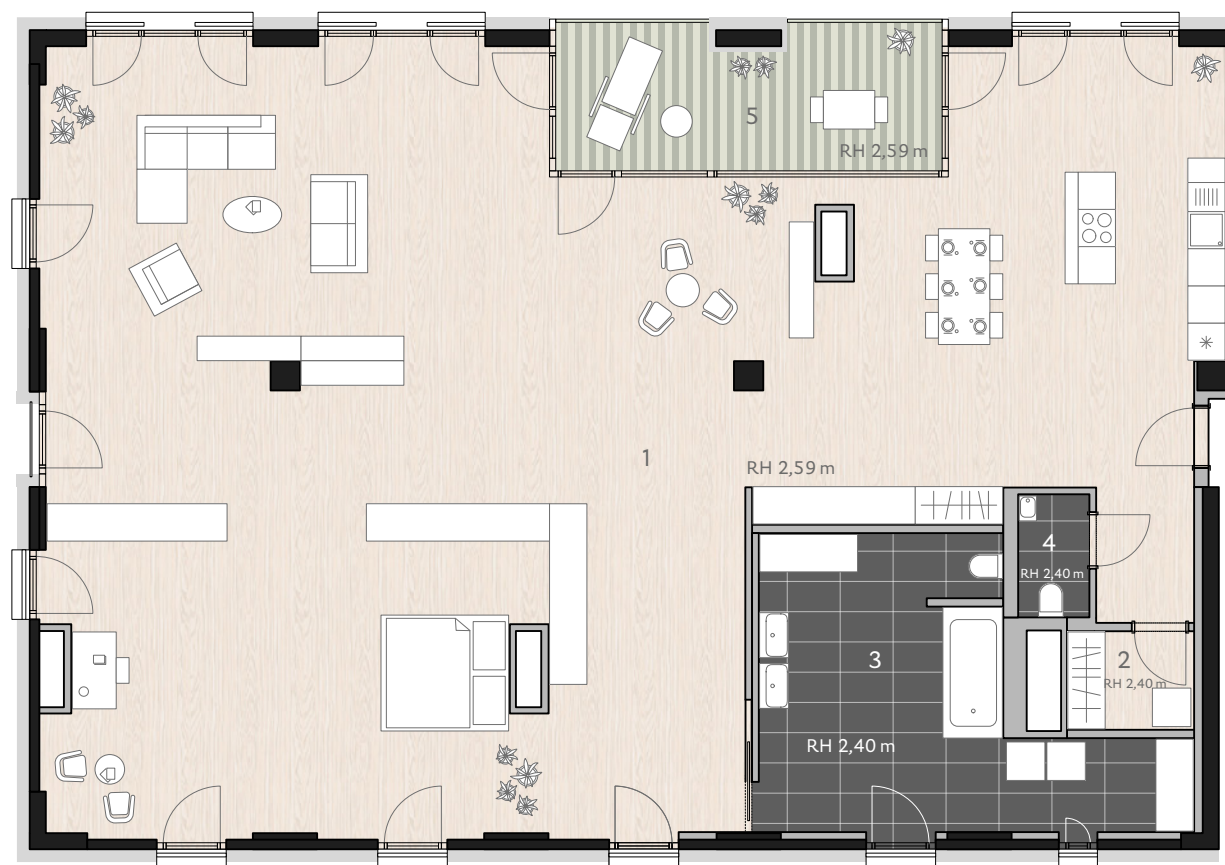
1	Loft	176,07 m <sup>2</sup>
2	Abstellraum	3,06 m <sup>2</sup>
3	Bad	22,14 m <sup>2</sup>
4	WC	2,14 m <sup>2</sup>
5	Loggia	13,31 m <sup>2</sup>

ALTHANSTRASSE

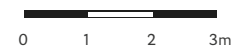


NORDBERGSTRASSE

WOHNEN IM STADTGARTEN.  
EIGENTUM & VORSORGE  
ALSERGRUND



## 4. OBERGESCHOSS



Unverbindliche Grundrissinformation, Änderungen während der Bauausführung vorbehalten! Hinsichtlich der Boden- und Wandbeläge, sowie Elektro-, Sanitär- und sonstiger Ausstattung gilt ausschließlich die jeweils aktuelle Bau- und Ausstattungsbeschreibung; sonstige Einrichtungsgegenstände gelten nur als Möblierungsvorschlag und sind nicht Vertragsbestandteil. Koten sind nicht für die Bestellung von Einbaumöbel verwendbar - Naturmaße erforderlich! Alle Quadratmeterangaben sind nach Rohbaumaßen berechnet.

Ein Projekt der  
**6B47**  
REAL ESTATE INVESTORS