

Althan — Park

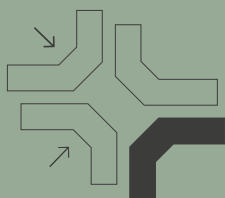
NORDBERGSTRASSE 15
1090 WIEN

BAUTEIL D/8. OG/ TOP 4/66

Wohnfläche: 91,68 m²
Terrasse: 16,80 m²
Dachterrasse: 48,33 m²

1	Wohnküche	35,20 m ²	5	Bad	4,76 m ²
2	Zimmer 1	18,20 m ²	6	WC	2,97 m ²
3	Zimmer 2	12,48 m ²	7	Vorraum	11,50 m ²
4	Abstellraum	2,20 m ²	8	Terrasse	16,80 m ²

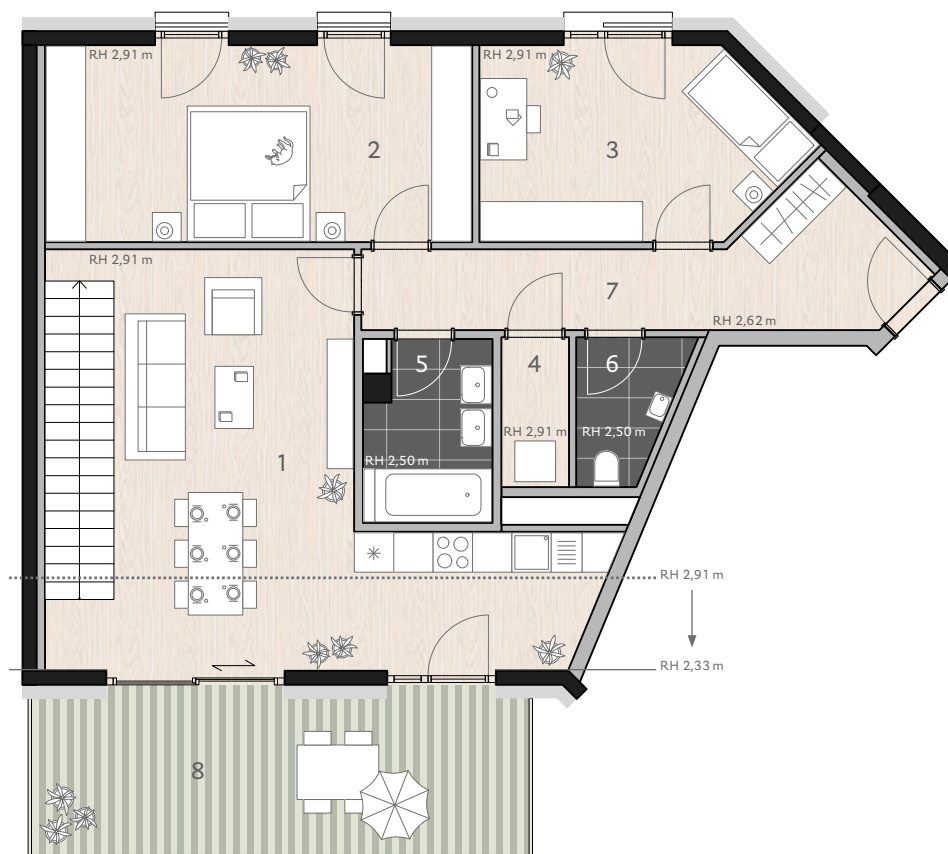
ALTHANSTRASSE



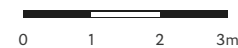
NORDBERGSTRASSE



WOHNEN IM STADTGARTEN.
EIGENTUM & VORSORGE
ALSERGRUND



8. OBERGESCHOSS



Unverbindliche Grundrissinformation, Änderungen während der Bauausführung vorbehalten! Hinsichtlich der Boden- und Wandbeläge, sowie Elektro-, Sanitär- und sonstiger Ausstattung gilt ausschließlich die jeweils aktuelle Bau- und Ausstattungsbeschreibung; sonstige Einrichtungsgegenstände gelten nur als Möblierungsvorschlag und sind nicht Vertragsbestandteil. Koten sind nicht für die Bestellung von Einbaumöbel verwendbar - Naturmaße erforderlich! Alle Quadratmeterangaben sind nach Rohbaumaßen berechnet.

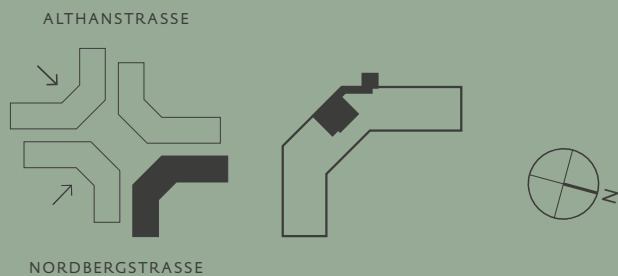
Althan — Park

NORDBERGSTRASSE 15
1090 WIEN

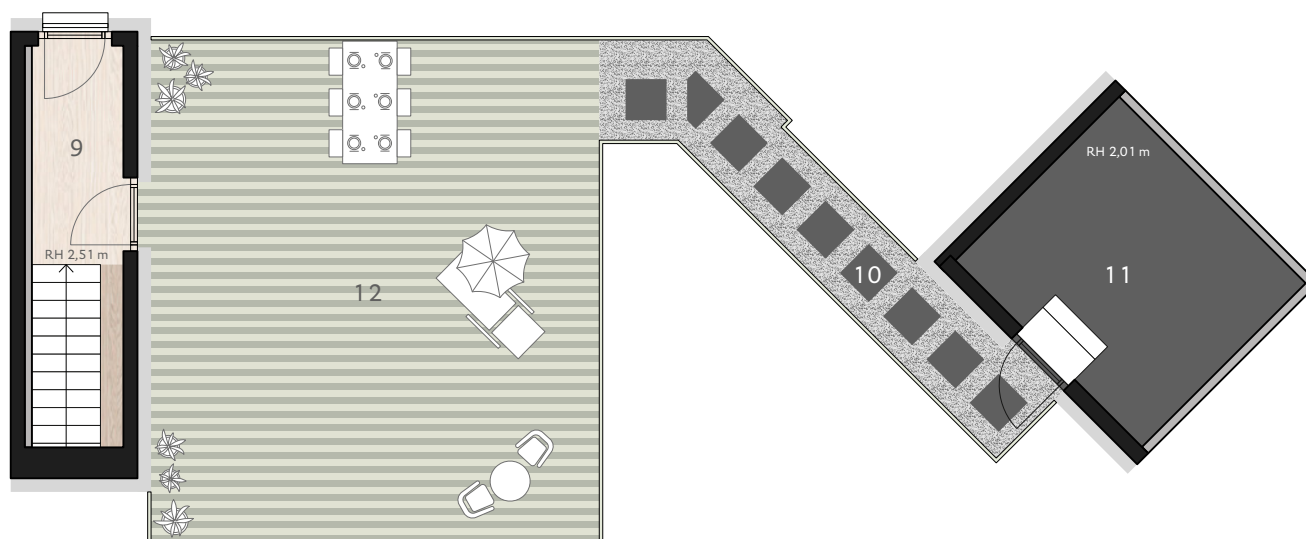
BAUTEIL D/8. OG/ TOP 4/66

Wohnfläche: 91,68 m²
Terrasse: 16,80 m
Dachterrasse: 48,33 m²

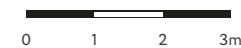
9	Podest	4,37 m ²
10	Zugang	10,57 m ²
11	Abstellraum	14,89 m ²
12	Dachterrasse	48,33 m ²



WOHNEN IM STADTGARTEN.
EIGENTUM & VORSORGE
ALSERGRUND



9. OBERGESCHOSS



Unverbindliche Grundrissinformation, Änderungen während der Bauausführung vorbehalten! Hinsichtlich der Boden- und Wandbeläge, sowie Elektro-, Sanitär- und sonstiger Ausstattung gilt ausschließlich die jeweils aktuelle Bau- und Ausstattungsbeschreibung; sonstige Einrichtungsgegenstände gelten nur als Möblierungsvorschlag und sind nicht Vertragsbestandteil. Koten sind nicht für die Bestellung von Einbaumöbel verwendbar - Naturmaße erforderlich! Alle Quadratmeterangaben sind nach Rohbaumaßen berechnet.

Ein Projekt der
6B47
REAL ESTATE INVESTORS