

Althan — Park

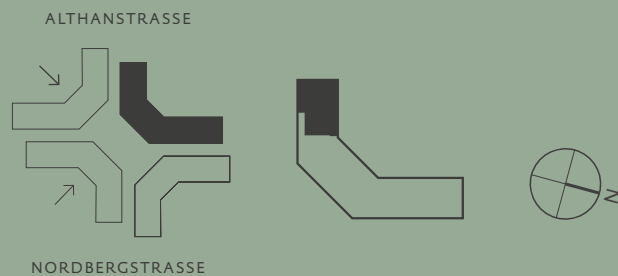
NORDBERGSTRASSE 15
1090 WIEN

BAUTEIL C /8. OG/ TOP 3/41

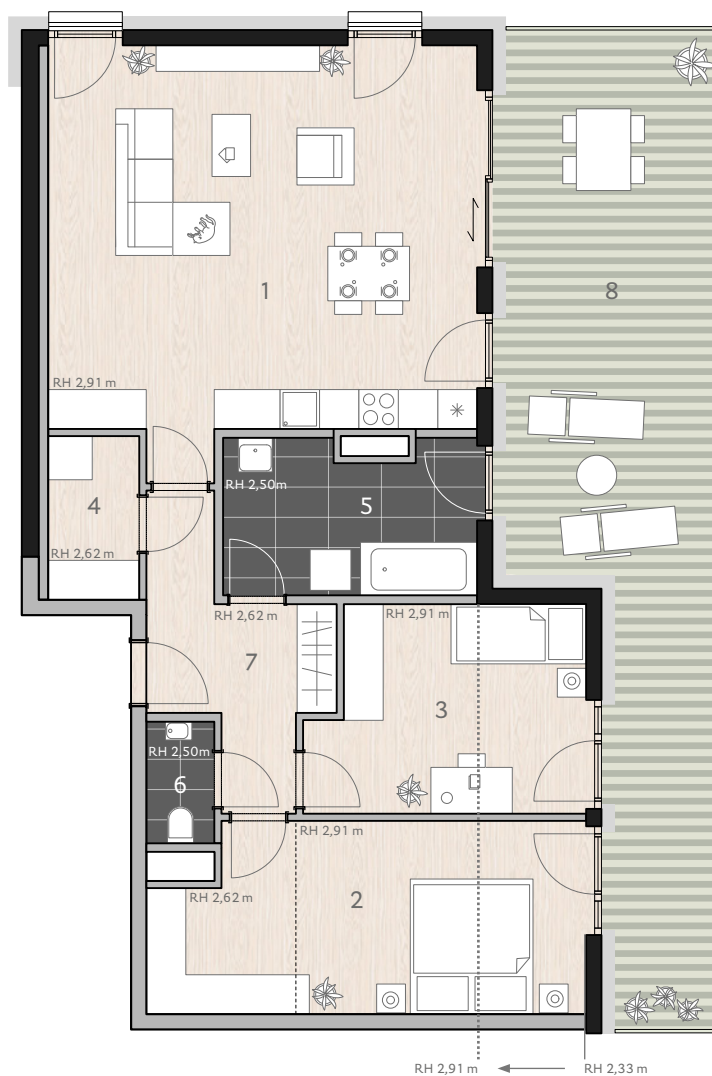
Wohnfläche: 86,87 m²

Terrasse: 37,18 m²

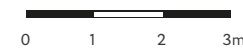
1	Wohnküche	36,54 m ²	5	Bad	8,28 m ²
2	Zimmer 1	17,38 m ²	6	WC	1,79 m ²
3	Zimmer 2	11,85 m ²	7	Vorraum	7,78 m ²
4	Abstellraum	3,25 m ²	8	Terrasse	37,18 m ²



WOHNEN IM STADTGARTEN.
EIGENTUM & VORSORGE
ALSERGRUND



8. OBERGESCHOSS



Unverbindliche Grundrissinformation, Änderungen während der Bauausführung vorbehalten! Hinsichtlich der Boden- und Wandbeläge, sowie Elektro-, Sanitär- und sonstiger Ausstattung gilt ausschließlich die jeweils aktuelle Bau- und Ausstattungsbeschreibung; sonstige Einrichtungsgegenstände gelten nur als Möblierungsvorschlag und sind nicht Vertragsbestandteil. Koten sind nicht für die Bestellung von Einbaumöbel verwendbar - Naturmaße erforderlich! Alle Quadratmeterangaben sind nach Rohbaumaßen berechnet.